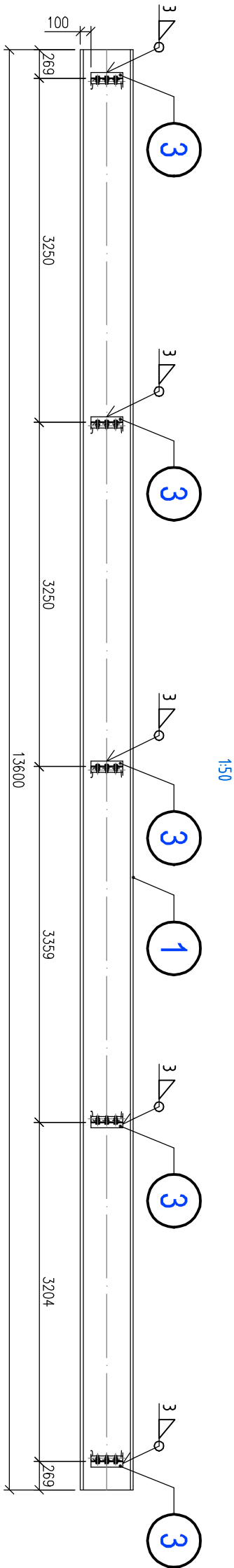
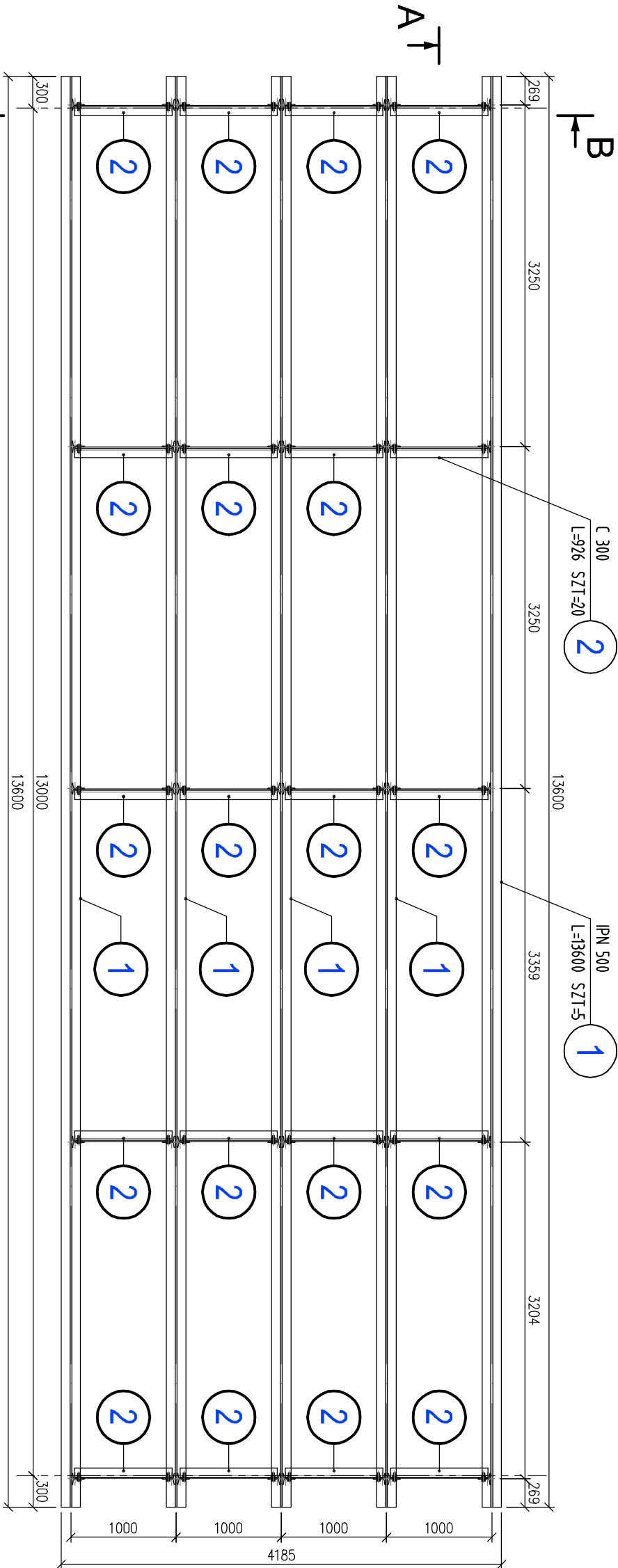


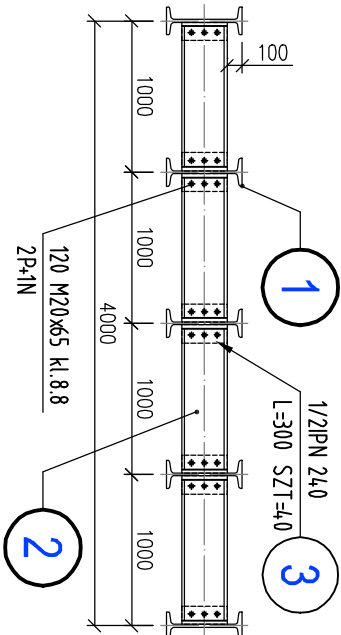
PRZEKRÓJ A-A



WIDOK Z GÓRY



PRZEKRÓJ B-B



Zestawienie śrub

L.P.	ZESTAW ŚRUBOWY	NORMA ŚRUBY	SZTUKI I MASA NA X ELEMENTÓW				UWAGI
			ŚRUBY	PODKŁ.	NAKRĘT.	MASA [kg]	
Poz. MOST TYMCZASOWY			NA ELEMENTÓW: 1				
1	M20x65-8.8 +2P+1N	ISO 4014	120	240	120	37,464	
MASA RAZEM			37,464				

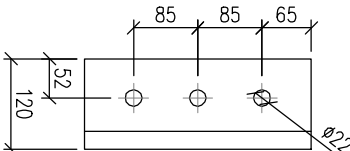
Podane masy są masami orientacyjnymi i dotyczą zestawu: 1 Śruba + x szt. Podkładek + x szt. Nakrętek 2P+1N oznacza: 2 Podkładeki + 1 Nakrętka w zestawie dla 1 śruby
Dla śrub HV obowiązują normy: dla nakrętek: DIN 6915 i dla podkładek: DIN 6916
Dla pozostałych śrub obowiązują normy: dla nakrętek: ISO 4034 i dla podkładek: ISO 7091

SZCZEGÓŁY

1:10

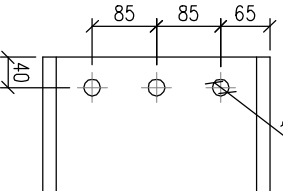
POZ. 3

Wykonać x 40



POZ. 2

Wykonać x 20



POZ.	NUMER ELEMENTU	NAZWA ELEMENTU	DŁUGOŚĆ [mm]	GAŁUNEK STALI	LICZBA SZTUK	Dł. RAZEM [m]	MASA JEDN [kg/m]	MASA 1 ELEM [kg]	MASA RAZEM [kg]	POLE JEDN [m²/m]	POLE 1 ELEM [m²]	POLE RAZEM [m²]	UWAGI
MOST TYMCZASOWY	1	IPN 500	13600	S235	5	68.00	14.100	1917.60	9588.00	1.63	22.10	110.50	
MOST TYMCZASOWY	2	C 300	926	S235	20	18.52	4.620	42.78	855.62	0.95	0.88	17.58	
MOST TYMCZASOWY	3	1/2 IPN 240	300	S235	40	12.00	18.10	5.43	217.20	0.42	0.13	5.06	
OGÓŁEM													10660.82
NADDAJEK NA SPÓINY: 18%													191.89
RAZEM:													10852.71
WYKONAĆ: x 1													10852.71

ZESTAWIENIE STALI

ZAMAWIĄCY	POWIATOWY ZARZĄD DRÓG W GRUDZIĄDZU UL. PADEREWSKIEGO 233, 86-300 GRUDZIĄDZ		
JEDNOSTKA PROJEKTOWA	Lipiński Tomasz Lipiński ul. Gorczykowa 2E/13, 81-591 Gdynia NIP 8392983762 REGON 222018692		
STADIUM	PROJEKT TECHNICZNY		
TEMAT	PRZEBUDOWA MOSTU NA RZECIE OSĄ W MIEJSCOWOŚCI ŚWIECIE NAD OSĄ W CIĄGU DRÓG POWIATOWEJ NR 1407C RYWAŁD-ŚWIECIE NAD OSĄ-LUSNOWO		
ADRES OBIEKTU	WOJEWÓDZTWO KULAWSKO-POMORSKIE, POWIAT GRUDZIĄDZKI JEDNOSTKA EWIDENCYJNA 040606-2, ŚWIECIE NAD OSĄ, OBRĘB 0011 ŚWIECIE NAD OSĄ, DZ. NR 124, OBRĘB 0010 SZARNOŚ, DZ. NR 36, 44		
Tytuł rysunku	KONSTRUKCJA STALOWA MOSTU TYMCZASOWEGO		
PROJEKTOWAŁ	mgr inż. Tomasz Lipiński upr. bud. do proj. bez ograniczeń w specjalności: mostowej Nr POM/0088/POM/13	PODPIS	
SPRAWDZIŁ	mgr inż. Andrzej Mieszczyk upr. bud. do proj. i kier. robotami bud. bez ograniczeń w specjalności: konstr.-budowl. Nr 234/Cd/01	PODPIS	
DATA OPRACOWANIA:	SKALA:	REWIZJA:	NR RYS.
pozdziernik 2020 r.	1:50	A	17